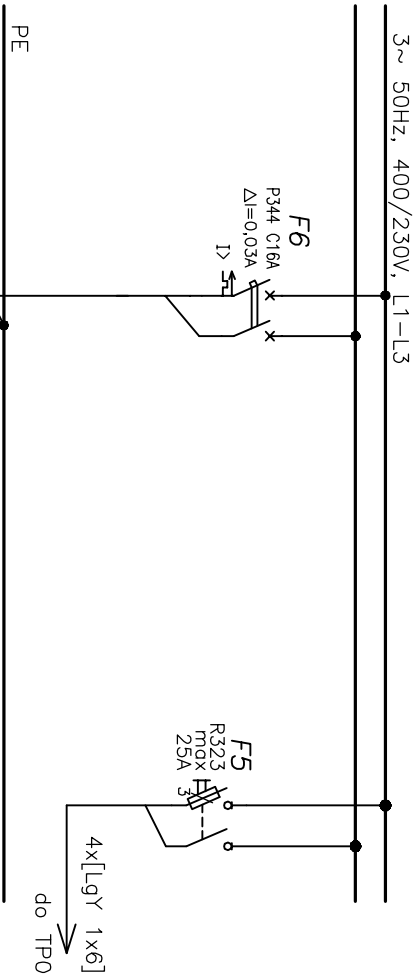


Nr obwodu	1	2	3	4	5	6
Nazwa obwodu	Ochrona przeciwciowa	Zasilanie ze złącza	Wyłącznik główny			
Moc zainstal. [kW]	–	21,7*	5,3	4,7	5,0	6,0

Ochrona przeciwporażeniowa przez samoczynne wyłączenie zasilania

Układ sieci TN-C-S

Rysunek zamienny za rysunek nr PW/E/04 z opracowania podstawowego z 01.2010r.



Uwagi:

- 1.Rozdzielnica typu XL3 400 wyposażona we wsporniki do montażu aparatury modułowej o wymiarach 1500x575x175mm z cokołem i drzwiami profilowanymi transparentnymi prod. Legrand lub równoważn.
- 2.Ustawienie przysicenne.
- 3.Stopień ochrony IP 40.
- 4.Aparatura rozdzielcza prod. Legrand lub równoważna.
- 5.\*-moc szczytowa

Nr obwodu	7	8	9	10
Nazwa obwodu	klimatyzator typu A0V54FJAMR prod. Fujitsu –strych	klimatyzator sala konferencyjna	klimatyzator sala konferencyjna	Tablica TP0
Moc zainstal. [kW]	4,8	0,1	0,1	5,6

Obiekt / Temat:

PRZEBUDOWA BUDYNKU PRZY UL. KUŚNERSKIEJ 12B  
W SZCZECINIE DLA POTRZEB BIUROWYCH GŁÓWNEGO PUNKTU  
INFORMACYJNEGO FUNDUSZY EUROPEJSKICH PRZY URZĘDZIE  
MARSZAŁKOWSKIM WOJEWÓDZTWA ZACHODNIOPOMORSKIEGO

Adres/Nr działki: Szczecin, ul. Kuśnierska 12b  
DZ.NR 36/2, 36/3, 39/17 obwód 1037

Inwestor: URZĄD MARSZAŁKOWSKI WOJEWÓDZTWA ZACHODNIOPOMORSKIEGO  
Szczecin, ul. Korsarzy 34

Faza: PROJEKT WYKONAWCZY

Jednostka Projektowa:

"URBICON" Sp. z o.o.

adres siedziby:

ul. Treniowskiego 34, 71-303 Szczecin

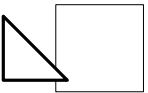
adres pracowni projektowej: "URBICON" Sp. z o.o.

ul.Korzeniowskiego 1, 70-211 Szczecin

Tel./fax (48) 091 482133, (48) 0914827217

e-mail: urbicon@urbicon.pl www.urbicon.x.pl

Główny projekt.



Branża: ELEKTRYCZNA

Instalacje elektryczne:

Nr upr/ Nr lbzy

Data

Podpis

Proj. inż. Ryszard STACHOWICZ 135/Sz/81 08.06.2010

Oprac.

Spz. mgr inż. Dominik WIŚNIEWSKI ZAP/0119/PWDE/04 08.06.2010

Tytuł rys.:

SCHEMAT STRUKTURALNY  
TABLICZY GŁÓWNEJ TG

Data: 06.2010

Skala: –

Nr rys.:

Nr proj.: U/UM/SZ/2009/09

PW/E/040

Projekt chroniony prawem autorskim. Kopiowanie i wykorzystywanie bez zgody Pracowni Projektowej URBICON zabronione.  
Stosowane materiały posiadac pozwolenia z roku bezpieczeństwa B i detekt IB  
Proce budowlane wykonawcze zgodnie ze sztuką budowlaną